

Séance d'information sur le démarrage à l'école de votre enfant

Mardi 5 mars 2024 20h-21h30

- 20h Visite des stands
- 20h30 Conférence
- 21h30 Fermeture des portes



Cette
conférence,
c'est...

- un premier contact
- des informations générales
- un moyen d'amorcer une transition en douceur

La conférence pas à pas

Bien démarrer l'école

- L'école enfantine
- Service PPLS
- Santé en milieu scolaire

Présentation de notre établissement

Parole aux Autorités locales





Facilitateurs

Moi parent que puis-je faire pour préparer mon enfant à son entrée à l'école ?

- Laisser le temps à l'enfant de s'entraîner... s'habiller, se moucher, aller aux toilettes, s'attacher en voiture
- Jouer à plusieurs, en famille, avec des amis, dedans et dehors...
- S'amuser avec les outils de l'école (crayons, ciseaux, peinture...)



Intervenantes et intervenants en classe

Assistante à l'intégration

Infirmière scolaire

Enseignante ou enseignant d'appui

Directeur

Doyenne

Educatrice en milieu scolaire

Stagiaire(s)



L'école enfantine 1-2P

Focus sur les apprentissages fondamentaux

Enjeux des deux premières années

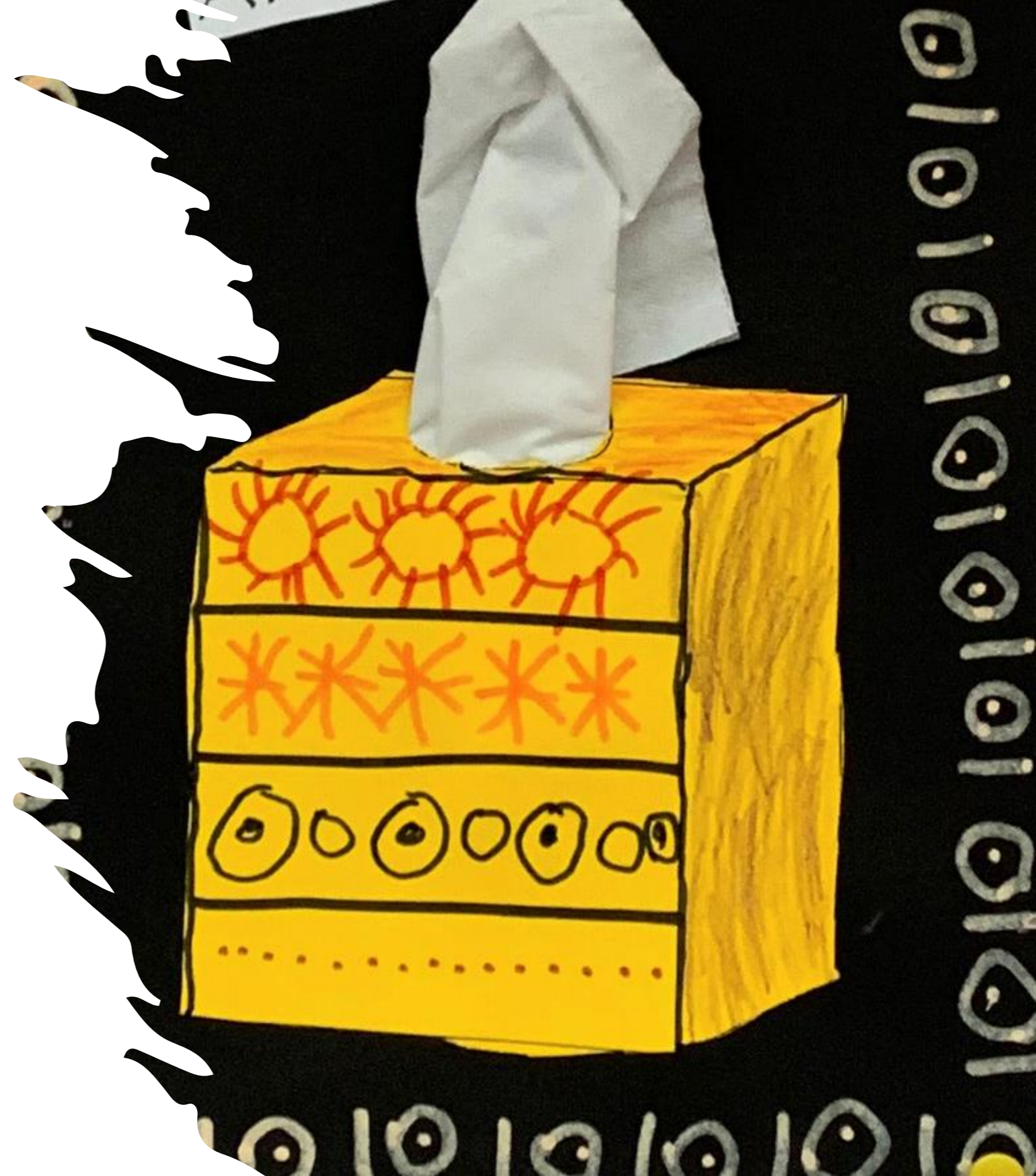
La socialisation

Le respect de soi et des autres

La construction des savoirs

La mise en place d'outils cognitifs

L'autonomie



Horaires scolaires

Palézieux-Village

- Matin : 8h10 (prise en charge) - 11h35
- Après-midi : 13h35 (prise en charge) - 15h10

Oron-la-Ville

- Matin : 8h40 (prise en charge) - 12h05
- Après-midi : 14h05 (prise en charge) - 15h40

Lu	Ma	Me	Je	Ve
Tous	Tous	2P	Tous	Tous
2P	1P		2P	2P

Sport et mouvement

- Gym une fois 1h30
- Rythmique une fois 45 min



Pédagogie spécialisée et soutien

- Contacter Julia Sahli ([julia.sahli@edu-
vd.ch](mailto:julia.sahli@edu-
vd.ch)), répondante de la pédagogie spécialisée et du soutien au cycle 1 si :
 - votre enfant est suivi(e) par le SEI (service éducatif itinérant) ;
 - vous, un(e) spécialiste ou votre entourage remarquez des singularités dans son développement.
- Il est important de coconstruire l'accompagnement spécifique qui facilitera le démarrage de votre enfant à l'école.





Service PPLS

Gisèle Demierre, Marjorie Beuchat, Ariane Baud, Pervenche de Tribolet, Lola Zajda

Secrétariat PPLS région Lavaux-Riviera

0840 100 300 / taper 4 (le matin)

Psychologie

- Evaluation des situations de souffrance chez les élèves, propositions de prise en charge
 - pervenche.de-tribolet@vd.ch (responsable d'équipe)
 - ariane.baud@vd.ch

Logopédie

- Soutien à la communication, au langage oral et écrit (compréhension, expression, bégaiement, ...)
 - gisele.demierre@vd.ch
 - marjorie.beuchat@vd.ch

Psychomotricité

- Travail sur la motricité globale et fine, schéma corporel, tonus, sens de l'équilibre, etc.
 - lola.zajda@vd.ch (remplacement de Laure Tzogalis)

Equipe
PPLS



Santé en milieu scolaire

Valérie Harlow, infirmière

servicesante.eps.oron@avasad.ch

079 159 07 47



Notre établissement scolaire

Jean-François Détraz, directeur

eps.oron@vd.ch

Scolarité obligatoire

Cycle 3 - secondaire I

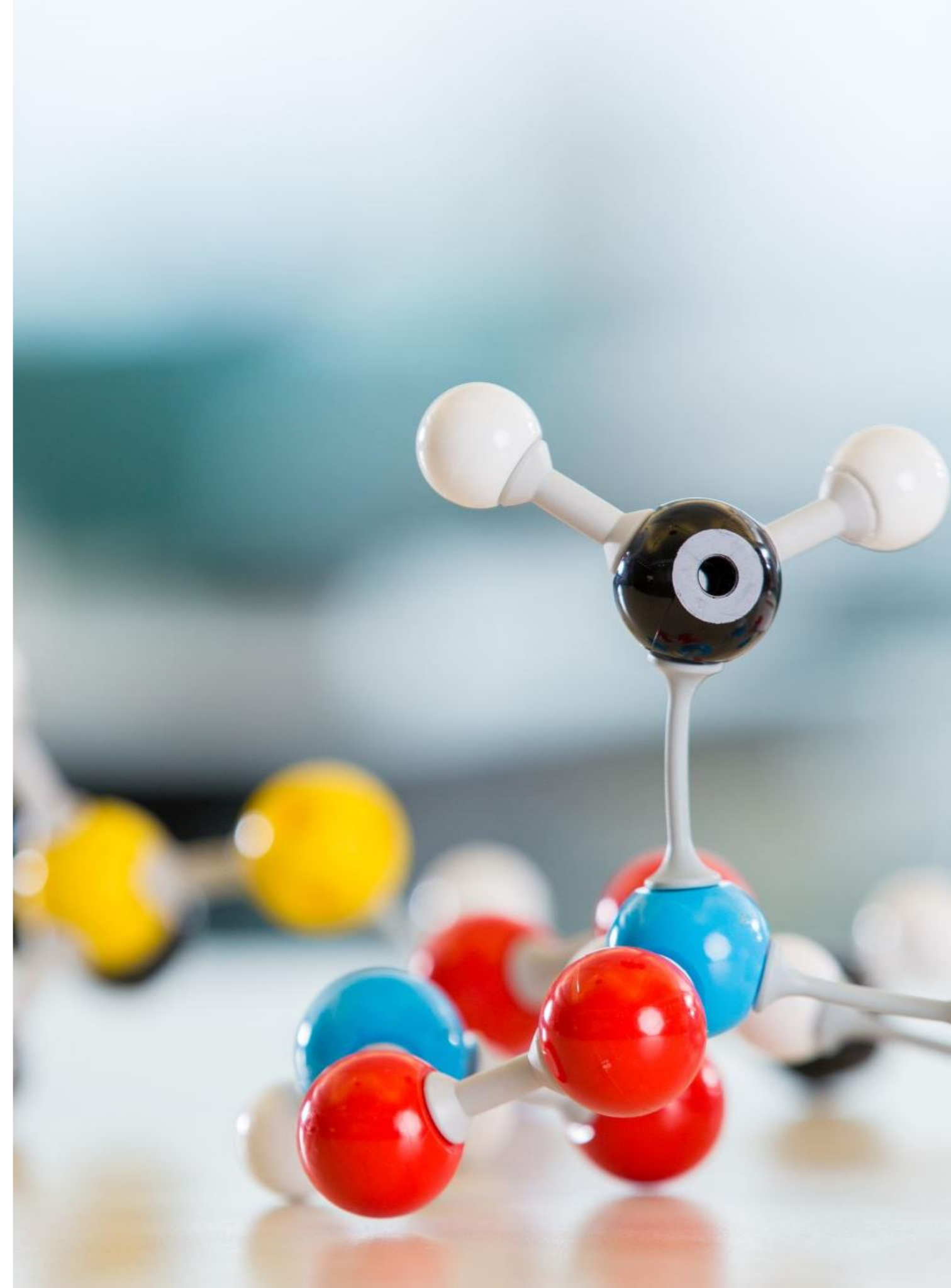
- 9S à 11S
- De 12-13 à 14-15 ans

Cycle 2 - primaire

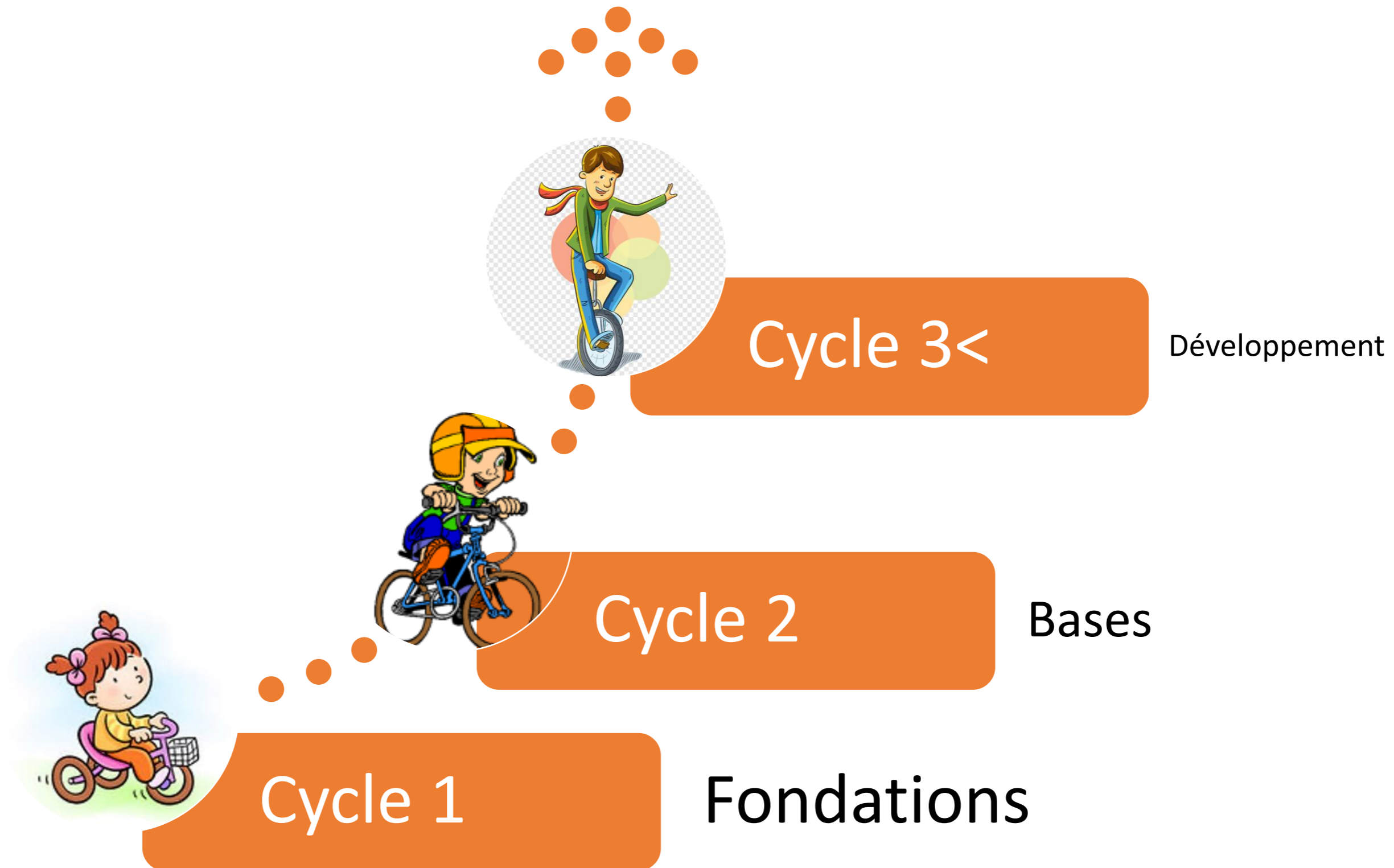
- 5P à 8P
- De 8-9 à 11-12 ans

Cycle 1 - primaire

- 1P à 4P
- De 4-5 à 7-8 ans



Cycles scolaires



Organisation de notre établissement



Oron-la-Ville

39 classes 1P à 11S



Palézieux-Village

8 classes 1P à 6P



Localisation des classes enfantines



Oron-la-Ville

5 classes enfantines 1-2P
1 classe à effectif réduit 1-4P



Palézieux-Village

3 classes enfantines 1-2P



Processus

1^{er} mai

Délai d'envoi par courrier postal à la direction de toute demande particulière sur l'enclassement

Début juin

Envoi du courrier d'enclassement de votre enfant

Lundi 19 aout début d'après-midi

Rentrée scolaire en 1P



A group of people, mostly women, are shown from the chest up, with their hands raised in a gesture of voting or agreement. They are in a dimly lit room with some greenery in the background. The image is slightly blurred, focusing on the hands and the overall atmosphere of a public meeting.

Autorités locales

Monique Ryf Conseillère municipale d'Oron

Didier Fattebert Syndic de Maraçon

Marc Visinand Conseiller municipal de Maraçon

Périmètre de responsabilité des communes

- Mise à disposition des locaux scolaires
- Transport scolaire, surveillants, surveillantes et patrouilleuses
- Dépistage dentaire et contrôles médicaux
- Parascolaire (Unité d'Accueil Pour Ecoliers – UAPE)
- Subsidés pour les activités hors bâtiment scolaire (sorties, courses, camps)
- *Devoirs guidés*
- *Restaurant scolaire*
- *Sports facultatifs*





Merci de votre attention !